

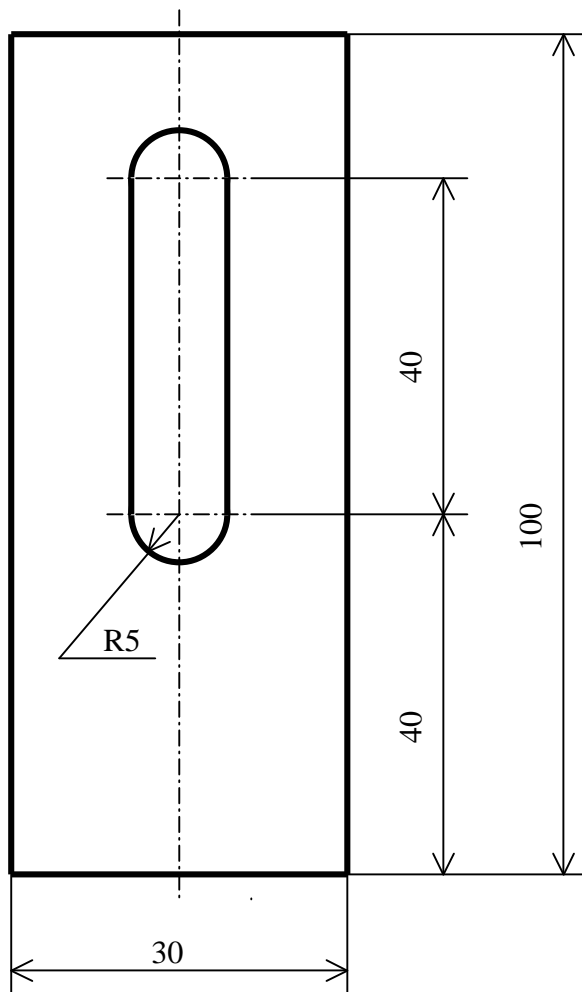
DZIAŁ: OM

TEMAT:
PODSTAWOWE OPERACJE FREZARSKIE.
FREZOWANIE ROWKÓW

DATA:

NR RYS.

SZKIC



KOLEJNOŚĆ WYKONYWANIA CZYNNOŚCI

1. ANALIZA RYSUNKU

a) dobór materiału: płaskownik 100 x 30 grubość 6mm, St3,

b) dobór narzędzi, maszyn i przyrządów:

- frezarka wspornikowa pozioma,
- wiertarka stołowa WS 15,
- suwmiarka uniwersalna,
- kątownik krawędziowy, liniał kreskowy,
- rysik traserski, punktak, młotek ślusarski, pilnik okrągły,
- imadło maszynowe,
- uchwyt wiertarski, wiertło kręte $\varnothing 8$,
- uchwyt frezarski, frez palcowy $\varnothing 8$.

2. PRZYGOTOWANIE MASZYN DO PRACY

3. OBRÓBKA

- trasowanie linii obróbczych i punktowanie,
- wiercenie otworów $\varnothing 8$ na wejściu i wyjściu freza,
- frezowanie „fasolki” wg rysunku,
- opiłowywanie - załamanie ostrych krawędzi.

4. CZYNNOŚCI KOŃCOWE

- rozbrojenie obrabiarek,
- zagospodarowanie odpadów,
- uporządkowanie stanowiska.

BHP

Prace należy wykonywać zgodnie z instruktażem i pokazem. Materiał mocujemy sztywno i pewnie. Parametry obróbcze dostosowuje się w zależności od wykonywanej obróbki. Na stanowisku pracy każdy przedmiot musi być na swoim miejscu.

OCENA

PODPIS mgr inż. R. Matczak