

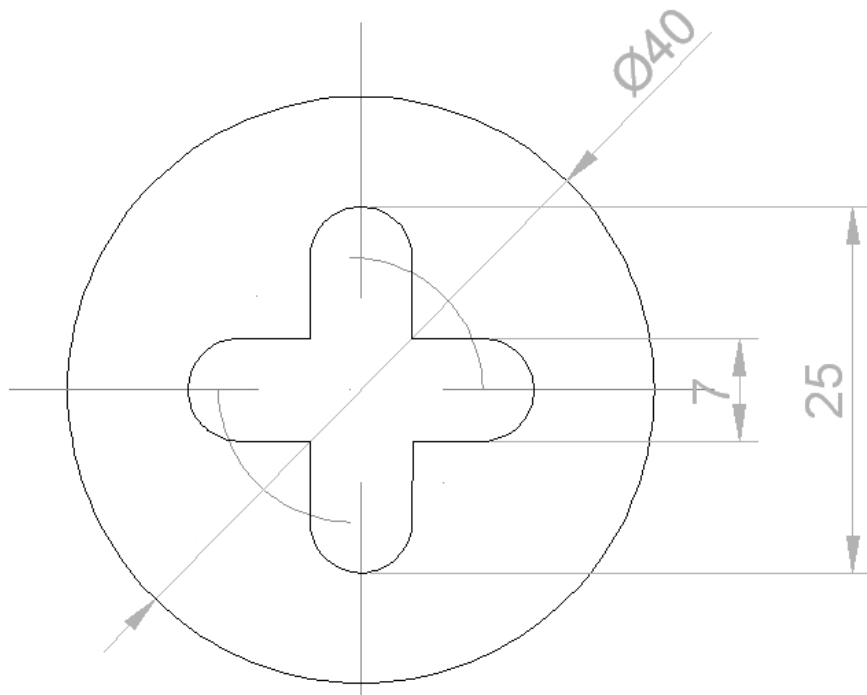
DZIAŁ: OR

TEMAT:
PODSTAWOWE OPERACJE ŚLUSARSKIE.
Ćwiczenie: krążek z krzyżkiem

DATA:

NR RYS.
02

SZKIC



KOLEJNOŚĆ WYKONYWANIA CZYNNOŚCI

1. ANALIZA RYSUNKU

- dobór materiału: blacha stalowa 42 x 42 ; grubość 1.5 ÷ 3.0 mm,
- dobór narzędzi, maszyn i przyrządów:
 - suwmiarka uniwersalna,
 - kątownik krawędziowy, liniał kreskowy,
 - rysik traserski, punktak, młotek ślusarski,
 - cyrkiel traserski,
 - piłka ręczna do metalu,
 - pilniki płaskie: zdzierak i gładzik,
 - pilniki okrągłe Ø 6,
 - wiertarka stołowa WS 15, imadło maszynowe, uchwyt wiertarski, wiertło kręte Ø 6.3.

2. OBRÓBKA

- trasowanie linii obróbczych, punktowanie miejsc pod otwory,
- wiercenie otworów,
- cięcie wg natrasowanych linii, opiłowywanie do wymiarów i kształtu, załamanie ostrych krawędzi.

3. CZYNNOŚCI KOŃCOWE

- zdanie narzędzi,
- zagospodarowanie odpadów,
- uporządkowanie stanowiska.

BHP

Należy wykonywać czynności zgodnie z instruktażem i pokazem. Materiał w szczękach imadła musi być zamocowany sztywno i pewnie. Parametry obróbcze muszą być dostosowane do rodzaju wykonywanej obróbki. Nie wolno samowolnie opuszczać stanowiska pracy.

OCENA

PODPIS mgr inż. R. Matczak