

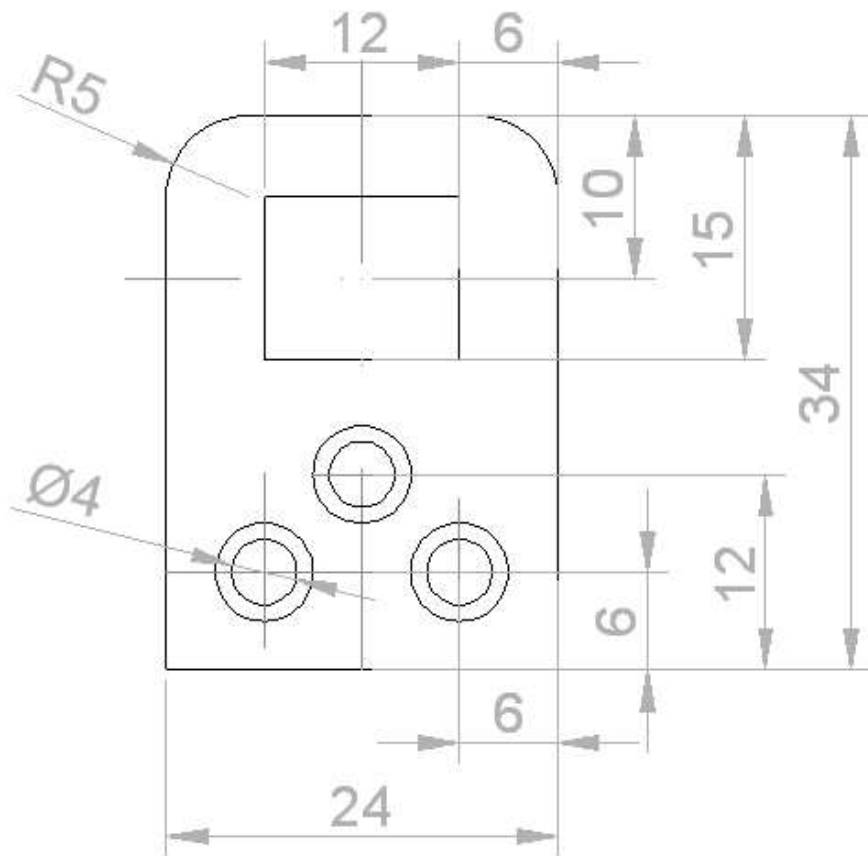
DZIAŁ: OR

TEMAT:
PODSTAWOWE OPERACJE ŚLUSARSKIE.
Ćwiczenie: wieszak meblowy.

DATA:

NR RYS.
03

SZKIC



KOLEJNOŚĆ WYKONYWANIA CZYNNOŚCI

1. ANALIZA RYSUNKU

- dobór materiału: blacha stalowa 40 x 30 ; grubość 1.5 ÷ 3.0 mm,
- dobór narzędzi, maszyn i przyrządów:
 - suwmiarka uniwersalna,
 - kątownik krawędziowy, liniał kreskowy,
 - rysik traserski, punktak, młotek ślusarski,
 - cyrkiel traserski,
 - piłka ręczna do metalu,
 - pilniki płaskie: zdzierak i gładzik,
 - pilniki trójkątne małe,
 - wiertarka stołowa WS 15, imadło maszynowe, uchwyt wiertarski, wiertła kręte Ø 4; Ø 10,
 - płótno ścierne drobne.

2. OBRÓBKA

- trasowanie linii obróbczych, punktowanie miejsc pod otwory,
- wiercenie otworów,
- piłowanie do wymiarów i kształtu, załamanie ostrych krawędzi.

3. CZYNNOŚCI KOŃCOWE

- zdanie narzędzi,
- zagospodarowanie odpadów,
- uporządkowanie stanowiska.

BHP

Należy wykonywać czynności zgodnie z instruktażem i pokazem. Każdy przedmiot na stanowisku roboczym musi mieć swoje miejsce. Materiał w szczękach imadła musi być zamocowany sztywno i pewnie. Nie wolno pracować niesprawnymi narzędziami. Parametry obróbcze muszą być dostosowane do rodzaju wykonywanej obróbki.

OCENA

PODPIS mgr inż. R. Matczak