

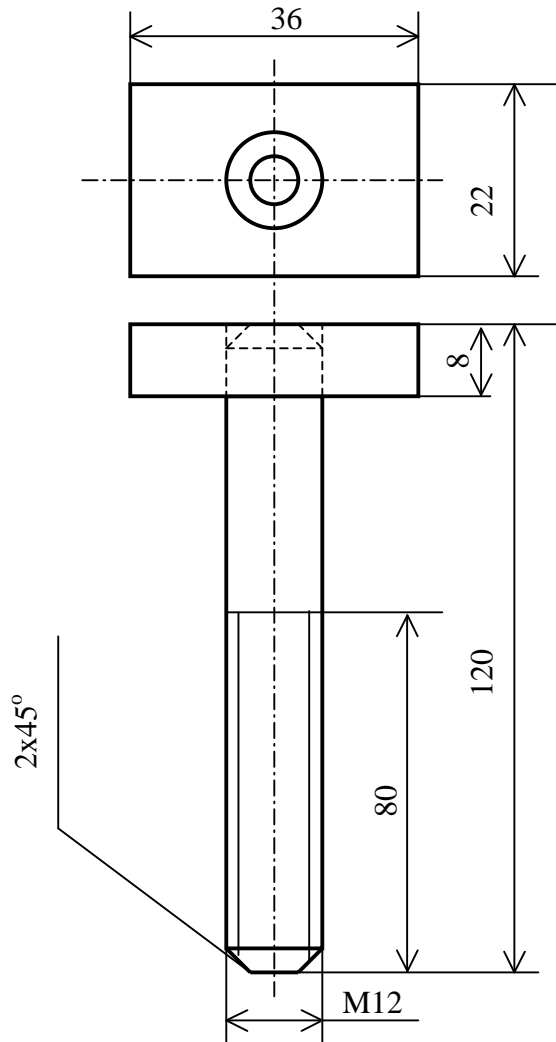
DZIAŁ: OR

TEMAT:  
PODSTAWOWE OPERACJE ŚLUSARSKIE.  
Trasowanie, piłowanie, wiercenie gwintowanie.

DATA:

NR RYS.  
05

SZKIC



## KOLEJNOŚĆ WYKONYWANIA CZYNNOŚCI

### 1. ANALIZA RYSUNKU

- dobór materiału: płaskownik 38 x 24 grubość 8 - St3, pręt  $\varnothing 12$  długość 122 - St3,
- dobór narzędzi, maszyn i przyrządów:
  - suwmiarka uniwersalna,
  - kątownik krawędziowy, liniał kreskowy,
  - rysik traserski, punktak, młotek ślusarski,
  - pilniki płaskie: zdzierak i gładzik,
  - wiertarka stołowa WS 15, imadło maszynowe,
  - uchwyt wiertarski, wiertła kręte  $\varnothing 12$ ,  $\varnothing 18$ ,
  - narzynka M12, pokrętło, olej.

### 2. OBRÓBKA

- trasowanie linii obróbczych i punktowanie,
- piłowanie zgrubne wg natrasowanych linii, opiłowywanie do wymiarów i kształtu, załamanie ostrych krawędzi,
- wiercenie otworu  $\varnothing 12$ , załamanie ostrych krawędzi,
- prostowanie i opiłowanie pręta wg rysunku,
- wykonanie gwintu zewnętrznego M12 na długość 80,
- montaż elementów.

### 3. CZYNNOŚCI KOŃCOWE

- zdanie narzędzi,
- zagospodarowanie odpadów,
- uporządkowanie stanowiska.

BHP

Prace należy wykonywać zgodnie z instruktażem i pokazem. Materiał mocujemy sztywno i pewnie. Parametry obróbcze dostosowuje się w zależności od wykonywanej obróbki. Na stanowisku pracy każdy przedmiot musi mieć swoje miejsce.

OCENA

PODPIS mgr inż. R. Matczak