

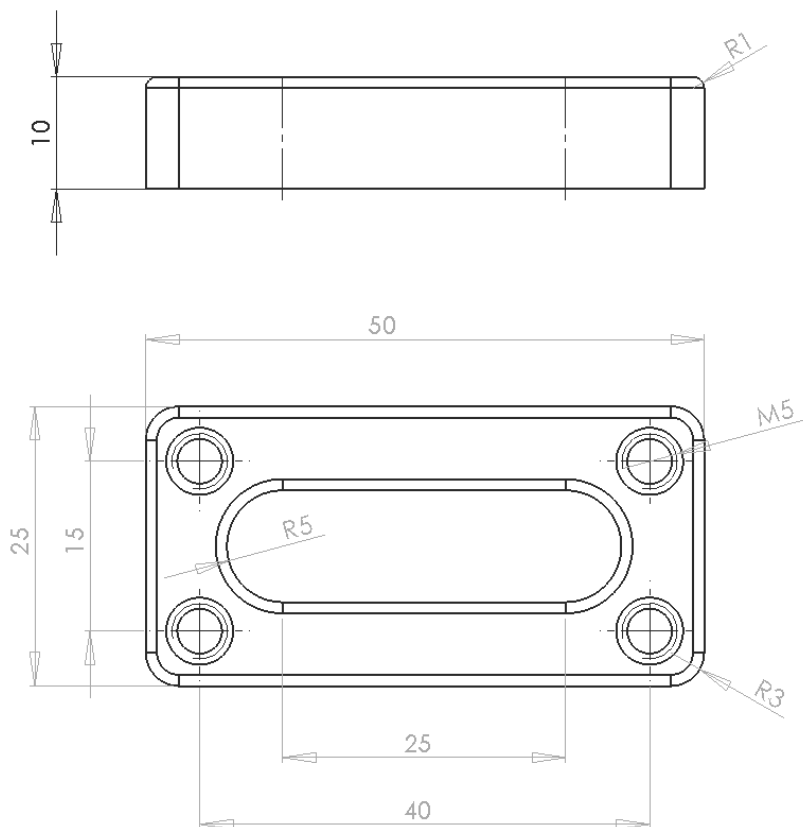
DZIAŁ: OR

TEMAT:  
PODSTAWOWE OPERACJE ŚLUSARSKIE.  
Trasowanie, cięcie, piłowanie, wiercenie  
gwintowanie.

DATA:

NR RYS.  
09

SZKIC



## KOLEJNOŚĆ WYKONYWANIA CZYNNOŚCI

### 1. ANALIZA RYSUNKU

- dobór materiału: płaskownik szerokość 28, grubość 10 mm, St3,
- dobór narzędzi, maszyn i przyrządów:
  - suwmiarka uniwersalna,
  - kątownik krawędziowy, liniał kreskowy,
  - rysik traserski, punktak, młotek ślusarski, cyrkiel traserski,
  - piłka ręczna,
  - pilniki płaskie: zdzierak i gładzik,
  - wiertarka stołowa WS 15, imadło maszynowe,
  - uchwyt wiertarski, wiertła kręte Ø4.2, Ø10,
  - gwintowniki M5, pokrętło, olej.

### 2. OBRÓBKA

- trasowanie linii obróbczych i punktowanie,
- cięcie i piłowanie zgrubne wg natrasowanych linii, opiłowywanie do wymiarów i kształtu, załamanie ostrych krawędzi,
- wiercenie otworów: Ø10 oraz Ø4.2 i pogłębianie,
- piłowanie otworu - „fasolki”,
- wykonanie gwintu wewnętrznego M5.

### 3. CZYNNOŚCI KOŃCOWE

- zdanie narzędzi,
- zagospodarowanie odpadów,
- uporządkowanie stanowiska.

### BHP

Prace należy wykonywać zgodnie z instruktażem i pokazem.  
Materiał mocujemy sztywno i pewnie. Parametry obróbcze dostosowuje się w zależności od wykonywanej obróbki. Na stanowisku pracy każdy przedmiot musi mieć swoje miejsce.

OCENA

PODPIS mgr inż. R. Matczak