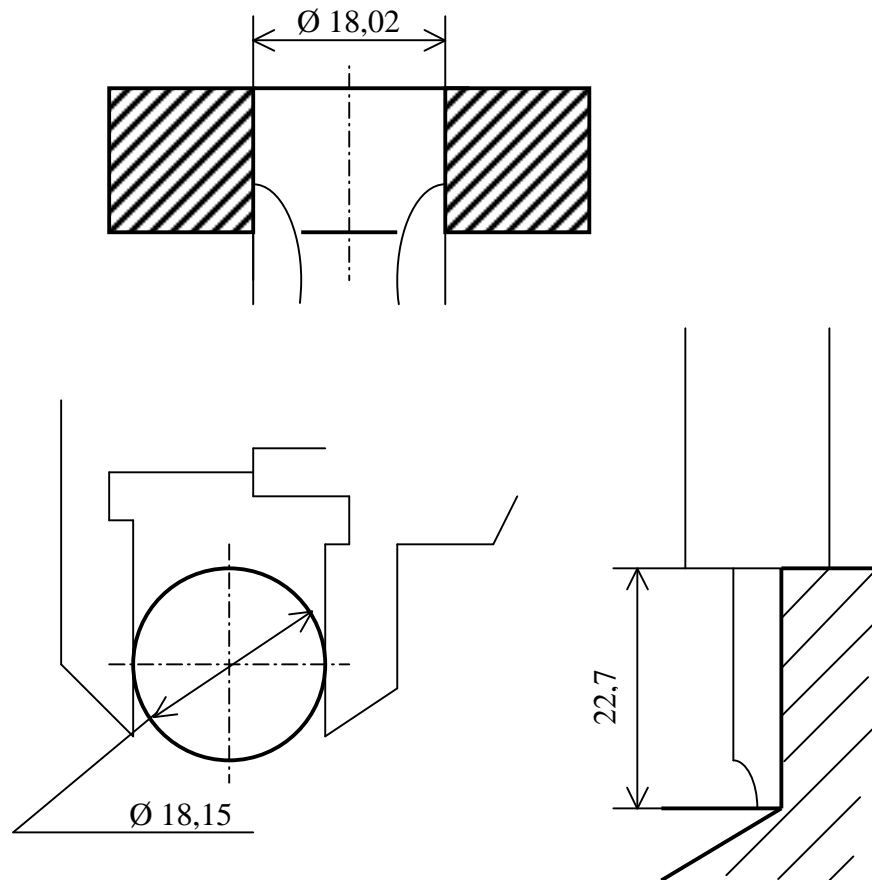


DZIAŁ:	TEMAT: Pomiary warsztatowe.	DATA
NR RYS.		

SZKIC



Pomiar jest nieodzownym elementem procesu planowania (konstruowania), wytwarzania (produkcji) oraz dystrybucji (sprzedaży). Poprzez cały cykl powstawania wyrobu i jego eksploatacji rzutuje na nasze zadowolenie oraz bezpieczeństwo.

1. Rodzaje pomiarów
 - a) bezpośredni,
 - b) pośredni.
2. Rodzaje narzędzi pomiarowych
 - a) liniał, kątownik,
 - b) przymiar kreskowy,
 - c) suwmiarka,
 - d) mikrometr,
 - e) macki wewnętrzne i zewnętrzne,
 - f) sprawdziany i szablony.
3. Dokonywanie pomiaru
 - a) oczyszczenie powierzchni detalu (załamanie ostrych krawędzi),
 - b) odpowiednie ustawienie przedmiotu mierzonego,
 - c) dobór sposobu pomiaru oraz odpowiedniego przyrządu,
 - d) pomiar i odczyt wartości mierzonej.
4. Czynności końcowe
 - konserwacja i przechowywanie narzędzi pomiarowych,
 - uporządkowanie stanowiska..

BHP

Nie wolno przechowywać w kieszeniach ostrych przedmiotów. Nie wolno podawać sobie narzędzi poprzez ich rzucanie. Każdy przedmiot na stanowisku pracy winien mieć swoje miejsce.

OCENA

PODPIS mgr inż. R. Matczak