

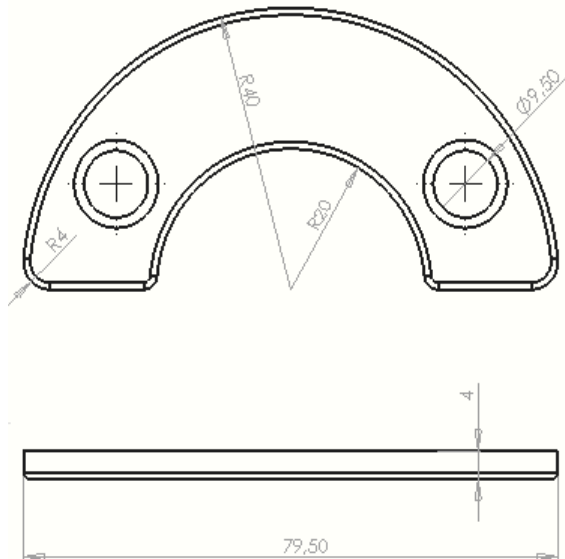
DZIAŁ:  
Ślusarz III kl.

TEMAT:  
Naprawa imadła ślusarskiego.

DATA

NR RYS.  
04

SZKIC



### KOLEJNOŚĆ WYKONYWANIA CZYNNOŚCI

#### 1. ANALIZA DOKUMENTACJI – RYSUNKU / SZKICU:

- a) dobór narzędzi i przyrządów:
- suwmiarka, rysik, cyrkiel,
  - imadło ślusarskie,
  - piłka do metalu,
  - wkrętak,
  - pilnik płaski i okrągły,
  - wiertarka stołowa, wiertło  $\text{Ø}9,5$  i  $\text{Ø}14$ , .

#### b) dobór materiałów:

- płaskownik 45 x 85 x 4; St3,
- klocek drewniany.

#### 2. WYKONANIE ZABEZPIECZENIA:

- a) trasowanie,  
b) ustalenie materiału w imadle,  
c) cięcie wg linii,  
d) wiercenie i fazowanie otworów,  
e) piłowanie wg rysunku.

#### 3. NAPRAWA:

- demontaż uszkodzonego zabezpieczenia,
- przesmarowanie części,
- montaż i sprawdzenie jakości połączenia.

#### 4. CZYNNOŚCI KOŃCOWE:

- uporządkowanie stanowiska pracy,
- zagospodarowanie opadów.

#### 5. UWAGI :

BHP

Należy opilać ostre krawędzie. Narzędzia i materiały pomocnicze na stanowisku pracy muszą mieć swoje miejsce.

OCENA

PODPIS mgr inż. R. Matczak