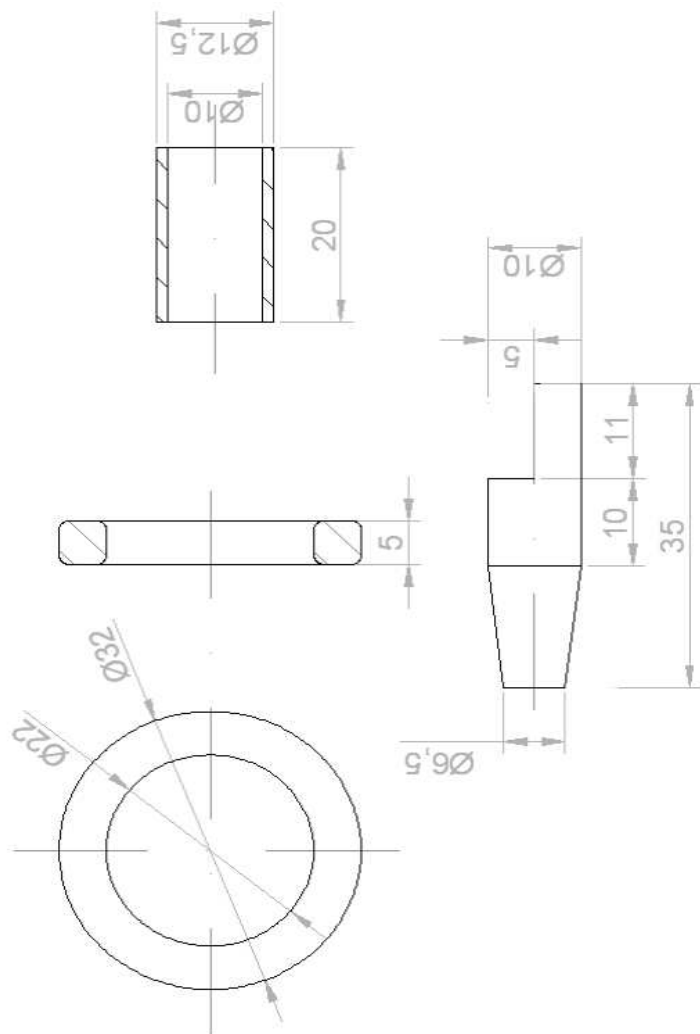


DZIAŁ: Ślusarz III kl.	TEMAT: Prace ślusarskie. Klucz.	DATA
NR RYS. 06		

SZKIC



KOLEJNOŚĆ WYKONYWANIA CZYNNOŚCI

1. ANALIZA DOKUMENTACJI – RYSUNKU / SZKICU:

a) dobór maszyn i urządzeń:

- tokarka uniwersalna,
- frezarka wspornikowa,
- imadło ślusarskie.

b) dobór narzędzi i przyrządów:

- suwmiarka,
- nóż tokarski do toczenia pow. czołowych, zewn. pow. walcowych oraz nóż do przecinania,
- wiertło Ø10, Ø16  $\angle 90^0$ , uchwyt wiertarski, tuleje redukcyjne,
- frez palcowy Ø16, uchwyt frezarski, pilnik okrągły, szczotka druciana.

c) dobór materiału: pręt Ø 10; l 1000, pręt Ø 14; l 500, rura grubościenna Ø32/22; l 500.

2. PRZYGOTOWANIE STANOWISK ROBOCZYCH

- według potrzeb.

3. WYKONANIE

a) wykonanie pierścieni:

- toczenie, cięcie, załamanie krawędzi wg rysunku.

b) toczenie tulei:

- toczenie pow. czoł., wiercenie Ø10, cięcie l 20, załamanie krawędzi.

c) wykonanie osi klucza:

- wyrównanie czoła, frezowanie wpustu, toczenie stożka, cięcie l 35.

d) wprasowanie tulei na oś klucza.

e) przyspawanie (mosiądz) pierścienia do osi klucza.

f) obróbka wykańczająca powierzchni.

4. CZYNNOŚCI KOŃCOWE:

- uporządkowanie stanowiska pracy,
- zagospodarowanie opadów.

BHP

Każdy rodzaj obróbki należy wykonywać właściwymi narzędziami stosując odpowiednie parametry skrawania.

OCENA

PODPIS mgr inż. R. Matczak